

SOUTENIR LE FESTIVAL

34^e ÉDITION

Festival de l'oiseau et de la nature

12-20
AVRIL
2025

Graphisme: karigraphie - 06.12.34.77.16, d'après la photo de @Philippe ROUYER



SORTIES NATURE
EXPOS PHOTO
CINÉMA ANIMALIER
ANIMATIONS ENFANTS



CCI LITTORAL
HAUTS-DE-FRANCE

ABBEVILLE
BAIE DE SOMME
HAUTS-DE-FRANCE

festival-oiseau-nature.com

1^{er} PARTENAIRE



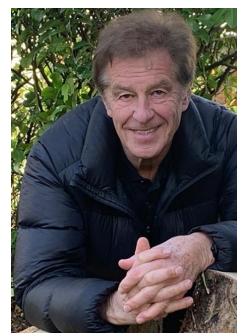
Région
Hauts-de-France



SOMMAIRE

Edito	3
Un Festival idéalement situé	4
Partageons les mêmes valeurs	5
L'attractivité du Festival	7
L'attractivité et les retombées économiques	8
La Communication du Festival	12
Une résonnance médiatique forte	13
Sensibilisation du public aux enjeux environnementaux	15
Education- sensibilisation jeune public	18
Sensibilisation- éducation du public et retombées économiques pour les acteurs	19
Rencontres et échanges	20
Devenez mécène du Festival	21
Les partenaires du Festival	23
Contacts	25

EDITO



C'est avec grand plaisir que nous travaillons à l'organisation de la prochaine édition du Festival de l'Oiseau et de la Nature car notre souhait le plus cher est de vous proposer un festival riche, diversifié mettant en lumière toute la beauté naturelle de la Baie de Somme et au-delà de la région des Hauts de France.

Le mécénat est quant à lui un pilier essentiel de notre festival. Cet engagement à nos côtés démontre le partage de valeurs communes liées à la sensibilisation du public, à l'éducation, à la découverte, à la préservation de la biodiversité.

Cet engagement permet de renforcer l'image de marque, l'attractivité de notre territoire auprès des habitants et des visiteurs mais également l'image de marque des entreprises partenaires auprès des collaborateurs et des clients.

Le mécénat d'entreprise est aussi un acte de solidarité et de responsabilité envers les plus jeunes générations et envers notre territoire de la Baie de Somme.

Cet événement est unique dans les Hauts de France, nous l'avons construit et fait grandir avec l'ensemble de nos fidèles soutiens, bénévoles, mécènes que je remercie très chaleureusement.

Cette année encore, nous vous proposerons une programmation variée avec des conférences, des rencontres, des sorties nature inédites, une sélection des meilleurs documentaires animaliers mondiaux, des photographies à vous couper le souffle. Nous susciterons les échanges, nous fédérerons le public autour de ce festival pluridisciplinaire.

Sans vous le festival ne serait pas ce qu'il est devenu aujourd'hui, ensemble nous pouvons faire la différence et inspirer des actions positives pour notre territoire.

Afin de poursuivre cette belle aventure je vous invite à vous y associer et à venir partager avec nous des moments uniques et authentiques.

Au plaisir de vous compter parmi nous pour cette édition 2025 !

Henri SANNIER
Président de l'association
du Festival de l'Oiseau et de la Nature



UN FESTIVAL IDEALEMENT SITUE



La Baie de Somme fait partie du club très fermé des plus belles Baie du Monde. La qualité de ses paysages, la diversité et la richesse de sa faune et de sa flore en font un lieu d'observation et de découvertes nature privilégié pour tous les amoureux d'oiseaux et de grands espaces.



PARTAGEONS LES MEMES VALEURS

L'esprit du Festival

Le Festival a été créé en 1991 afin de promouvoir la richesse environnementale et la diversité des espaces naturels de la Baie de Somme classée parmi les plus belles Baie du monde, 10^e Grand site de France et labellisée Parc Naturel Régional Baie de Somme Picardie Maritime.

L'identité du festival repose sur 3 axes forts :

- **Consolider** l'ancrage territorial, renforcer l'identité du territoire et valoriser ses atouts
- **Défendre** des valeurs de développement durable, encourager le changement des comportements respectueux de la nature
- **Tisser** des liens, partager des émotions et offrir un moment de ressourcement

Au fil de ses 33 éditions, le Festival est devenu un événement incontournable en Baie de Somme. Chaque printemps, période la plus propice pour observer les oiseaux, le Festival propose 9 jours d'immersion en pleine nature pour toute la famille.



PARTAGEONS LES MEMES VALEURS

Un Festival fédérateur

Il est le rendez-vous des amoureux de la nature, passionnés ou néophytes ont le plaisir à se **retrouver** et à **échanger** lors du Festival

Outre la programmation d'expositions de photographie et d'art animalier, la projection de documentaires à caractère environnemental, d'animations pour le jeune public, le festival propose une offre de sorties nature inégalée avec plus de 400 sorties à pied, à cheval, à vélo, en pirogue, en kayak... à la découverte de la flore, de la faune, de la géographie du territoire.

Le Festival se veut être un lieu d'échanges, de rencontres, de ressourcement où la nature est reine. Source d'enseignement et de richesse, elle se dévoile ici sous de multiples aspects.



L'ATTRACTIVITE DU FESTIVAL

Le Festival en chiffres



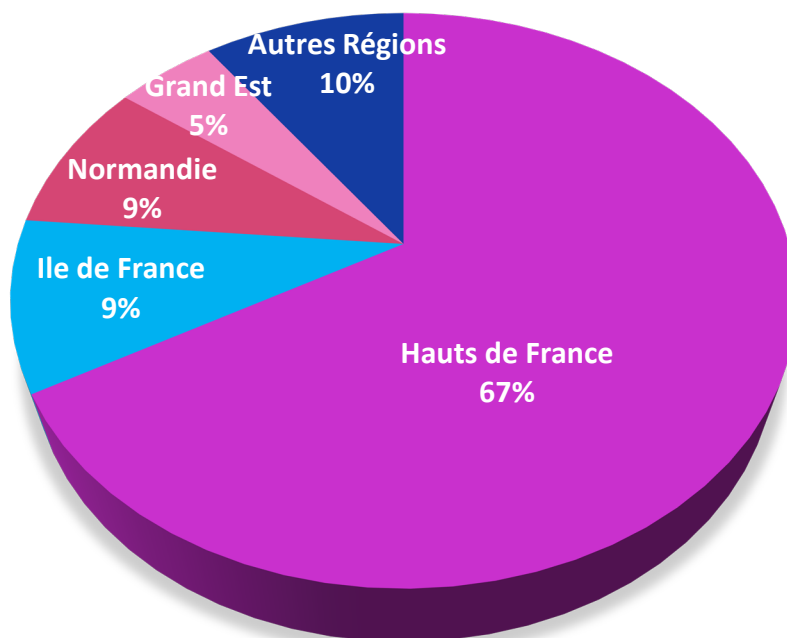
- **33** ans de succès
- **9** jours de festivités
- **4** salariées
- **1** an de préparation
- **53** communes impliquées par les expositions et sorties nature
- **55** partenaires sorties nature
- **62** mécènes
- **62** bénévoles
- **398** sorties au programme
- **9802** photographes français et étrangers
- **3630** Réalisateur producteurs français et étrangers
- **28000** abonnés à la page Facebook



L'ATTRACTIVITE ET LES RETOMBEEES ECONOMIQUES

37037 entrées sur l'ensemble des sites

Provenance des festivaliers par Région 2024 - chiffres issus de la Réservation



Autres Régions : Bretagne, Pays de Loire, Nouvelle Aquitaine, Occitanie, Provence Alpes Côte d'Azur, Auvergne Rhône Alpes, Bourgogne Franche Comté, Centre Val de Loire

Présence des Festivaliers étrangers

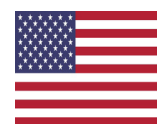
BELGIQUE



CANADA



ETATS-UNIS



ALLEMAGNE



LUXEMBOURG



INDE



ALGERIE



PAYS-BAS



SUEDE



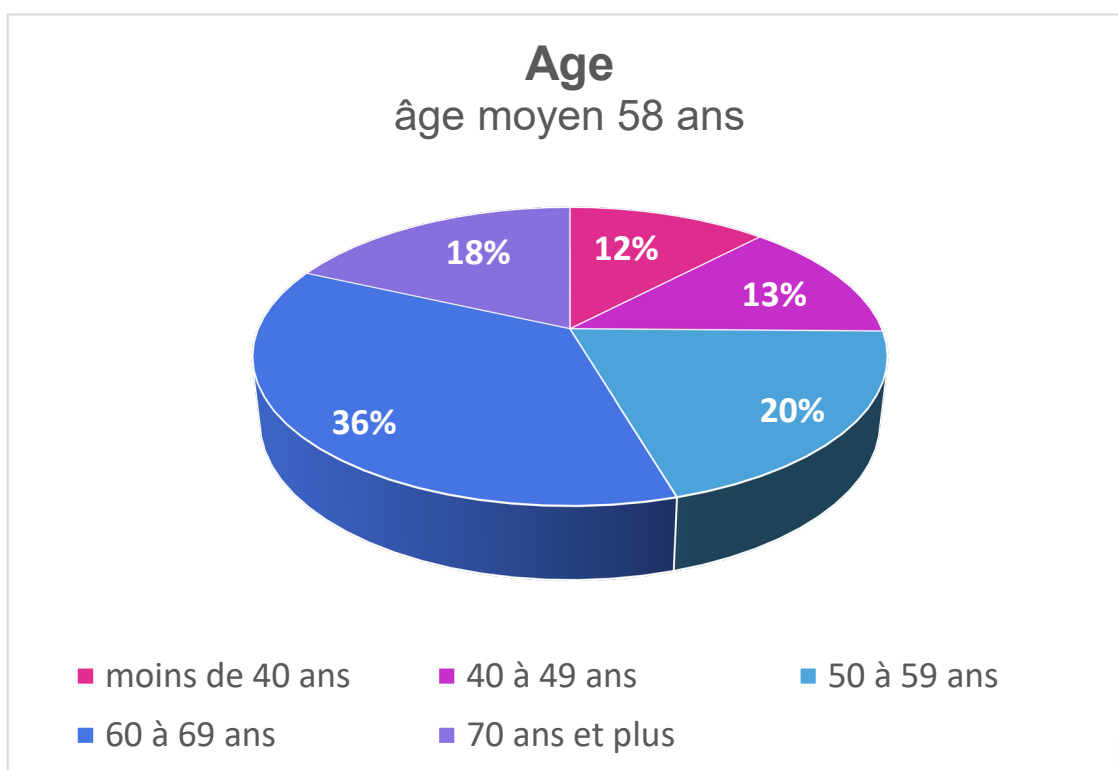
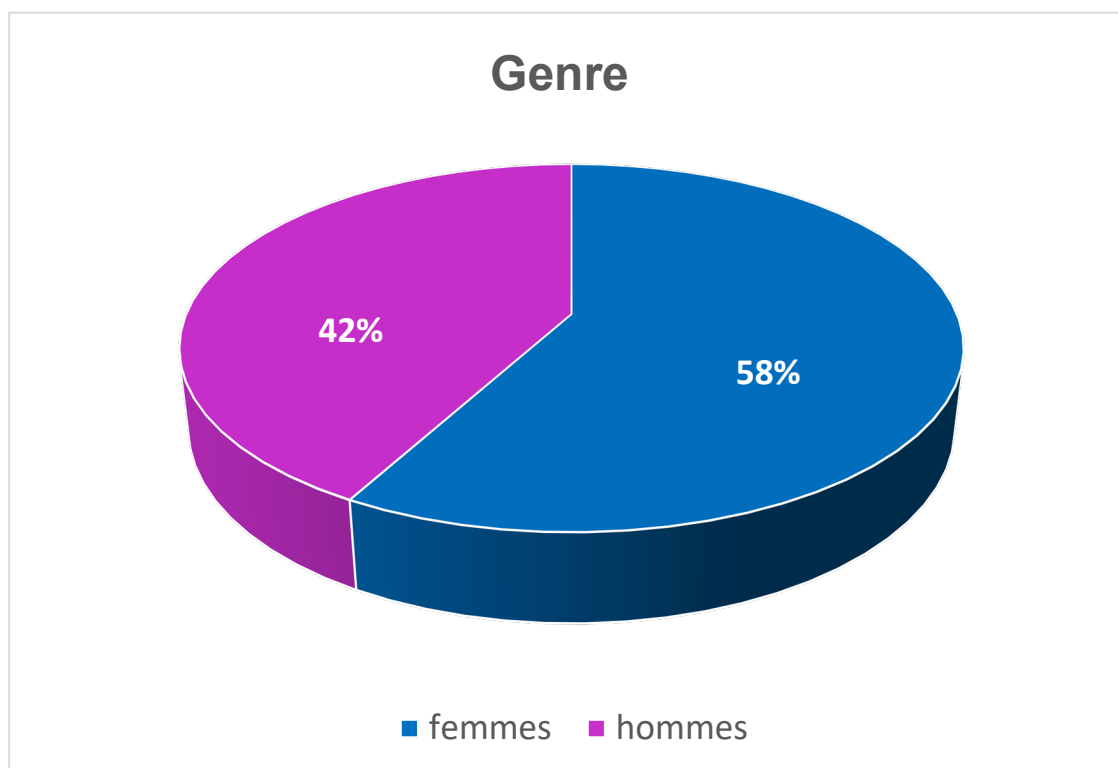
GRANDE BRETAGNE



L'ATTRACTIVITE ET LES RETOMBEEES ECONOMIQUES

Le public

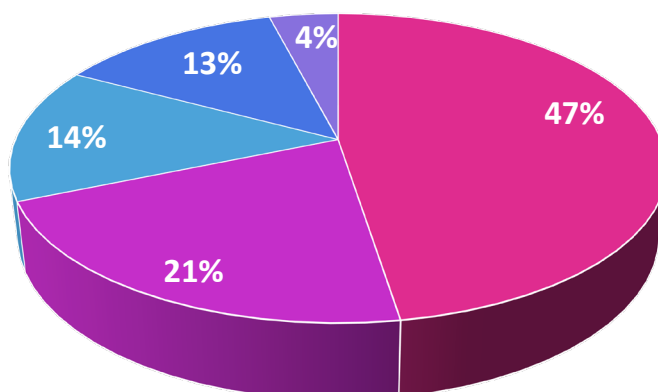
Extrait des chiffres issus de l'étude menée en avril 2024 avec le cabinet GECE sur les profils des publics



L'ATTRACTIVITE ET LES RETOMBEEES ECONOMIQUES

Le public

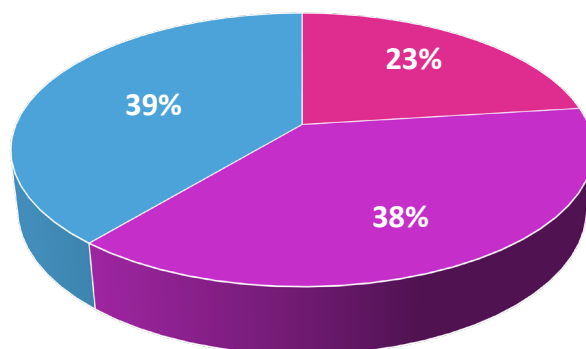
Avec qui sont-ils venus ?



- en couple
- avec un autre membre de la famille
- avec des amis
- seul
- avec d'autres personnes

Récurrence de fréquentation

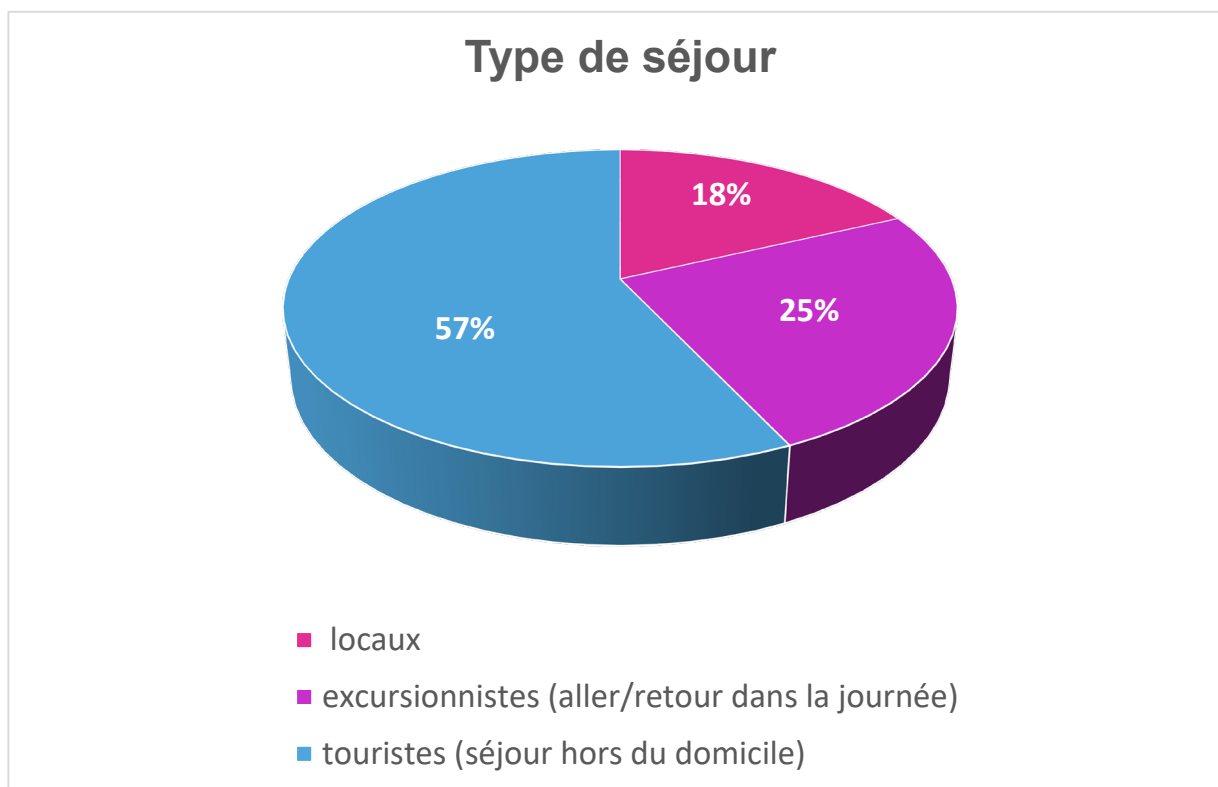
Bon taux de renouvellement avec de nouveaux festivaliers plus touristiques et plus jeunes



- habitués (8 à 15 éditions)
- ponctuels (2 à 7 éditions)
- primo-festivaliers (1ère édition en 2024)

L'ATTRACTIVITE ET LES RETOMBES ECONOMIQUES

Le public



88% des touristes ont séjourné en Baie de Somme / Picardie Maritime et viennent dans un rayon de 200 km, le rayonnement dépasse les frontières de la région Hauts de France. En moyenne ils ont dormi 5 nuits sur le territoire et 77 % ont dormi dans un hébergement marchand de type, hôtel, gîte, chambre d'hôte, location, camping.

Taux de satisfaction

92 % du public est satisfait du Festival de l'Oiseau et de la Nature.

Fort taux de recommandation - **7** festivaliers sur **10** sont ambassadeurs

LA COMMUNICATION DU FESTIVAL

Affiches

- **500** affiches 120 x 176 : Yvelines, Somme, Essonne, Seine-Saint-Denis, Val d'Oise
- **60** affiches 120 x 176 dans les gares d'Amiens, Longueau, Lille Europe, Lille Flandres, Roubaix, Tourcoing
- **6.000** affiches A3

Campagnes radio et télé

- 107.7
- France Bleu Picardie
- France 3 Hauts de France
- Radio 6

Programmes

- **20.000** magazines
- **25.000** flyers

Signalétique

- **80** kakémonos sur mât
- **40** kakémonos sur façades
- **2000 m** de guirlande forme flamme

Réseaux

- Facebook
- Twitter
- Youtube
- Linkedin
- Instagram



UNE RESONNANCE MEDIATIQUE FORTE

Le Festival bénéficie d'importantes retombées médiatiques sur l'ensemble des chaînes de télévision, de radios et dans la presse écrite et spécialisée.

- **EN 2024**

Passages télé et radio



Parutions médias papier



UNE RESONNANCE MEDIATIQUE FORTE

Parutions sites internet

De nombreux partenaires privés et publics ont relayé également sur les réseaux sociaux (Facebook, Twitter, Instagram)



Partenariats entreprises d'exception



15 millions de bouteilles «Cristaline»



3.000 bouteilles de lait

VERESCENCE

500 carafes avec le logo du Festival



SENSIBILISATION DU PUBLIC AUX ENJEUX ENVIRONNEMENTAUX - FESTIVAL 2025 - 34^e Edition

Un Festival pluridisciplinaire - l'oiseau et la nature déclinés
Deux compétitions internationales qui vous embarquent aux 4 coins du monde



UN CONCOURS FILMS

2 thématiques : animalière et environnementale avec les plus prestigieuses sociétés de production mondiale



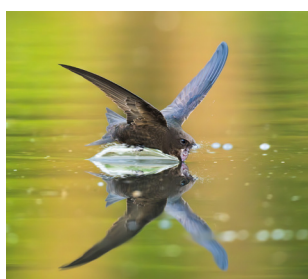
Diffusions et programmations à Abbeville, Fort-Mahon-Plage, Crécly en Ponthieu et Saint-Valery-sur-Somme.



Une trentaine de films sélectionnés aux thématiques variées, visible toute la semaine pour les amoureux des animaux et des grands espaces, l'occasion de découvrir les plus beaux documentaires sur grand écran.

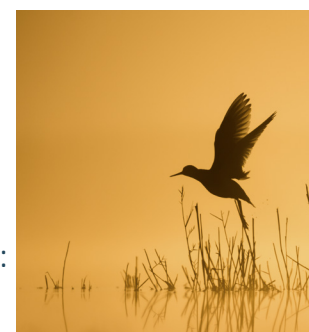


Les festivaliers s'enthousiasment à décerner le Prix du Public lors de la projection des vidéos amateurs.



UN CONCOURS PHOTO

Un thème exclusif «l'oiseau» : les plus belles photos des 4 coins du monde sont exposées toute la semaine au Crotoy



Cette année les thèmes du concours sont :



- Portrait d'Oiseau
- L'oiseau et son environnement
- L'oiseau et son comportement
- L'oiseau en vol
- Vision artistique de l'oiseau
- Autres espèces ailées



SENSIBILISATION DU PUBLIC AUX ENJEUX ENVIRONNEMENTAUX - FESTIVAL 2025 - 34^e Edition

UNE COMPETITION REGIONALE à la découverte des plus beaux paysages



Un concours photo

«Mon Plus Beau Coin des Hauts-de-France», exposé à Cayeux sur Mer, il valorise la diversité et la beauté de paysages de la Région



Une soixantaine de clichés est exposée à Cayeux sur Mer et ce sont plus de 400 photographes de la région qui participent à ce concours.



DES EXPOSITIONS DE PHOTOS ANIMALIERES ET DE PAYSAGES



Des grands noms de la photographie sont invités à présenter leurs dernières prises de vue.

A Abbeville le Jardin du Carmel est un écrin de verdure pour accueillir une exposition en extérieur visible tout au long de la semaine.



Le Quai Jeanne d'Arc à Saint Valery sur Somme interpelle le promeneur avec la vingtaine de photos qui jalonne la promenade.

Les Rencontres de la Photo offrent au public un moment privilégié d'échanges avec les photographes, et la possibilité d'assister à des conférences.

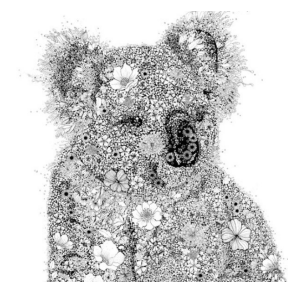


SENSIBILISATION DU PUBLIC AUX ENJEUX ENVIRONNEMENTAUX - FESTIVAL 2025 - 34^e Edition

L'ART ANIMALIER



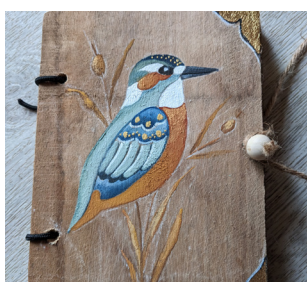
Peintres, sculpteurs, aquarellistes, différentes techniques sont utilisées pour ces oeuvres exposées à St-Valery-sur-Somme



Les œuvres sont proposées à la vente et les artistes sont présents les week-ends pour échanger avec les visiteurs.



EDUCATION - SENSIBILISATION JEUNE PUBLIC



Des ateliers de fabrication de mangeoires, abreuvoirs, nichoirs, d'objets décoratifs sont programmés du lundi au vendredi à Abbeville.



Un moment ludique et pédagogique pour les enfants, ici on partage ses connaissances et bonnes pratiques !



EDUCATION - SENSIBILISATION JEUNE PUBLIC

FESTIVAL 2025 - 34^e Edition

« Les Zoizillons » sont installés en plein air pour 3 jours, dans le Jardin du Carmel à Abbeville.



C'est un espace avec des animations dédiées aux plus jeunes sur le thème de l'environnement, la nature.



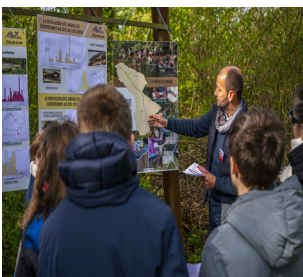
Ici on apprend, on s'amuse et surtout on passe un joyeux moment dans un environnement naturel et patrimonial remarquable !



Des sorties nature adaptées aux enfants



Ils découvriront la nature autrement avec des guides passionnés et engagés qui emmèneront les petits en pleine nature pour vivre une expérience dont ils se souviendront !



SENSIBILISATION - EDUCATION DU PUBLIC ET RETOMBÉES ECONOMIQUES POUR LES ACTEURS FESTIVAL 2025 - 34^e Edition



LES SORTIES NATURE

Près de **400 sorties** nature, différentes thématiques :

- ornithologie,
- faune,
- flore,
- en famille ou entre amis



pour des néophytes ou les connaisseurs,

- à pied,
- à cheval,
- à vélo,
- en kayak
- en pirogue...



en Baie de Somme et dans toute la Région.

L'objectif : vivre une parenthèse inspirante, ressourçante, en pleine nature et découvrir la richesse et la diversité du patrimoine naturel de la Baie de Somme et au-delà de la Région des Hauts de France.

Toutes les sorties au programme sont guidées **avec des guides originaires du territoire** et passionnés par leur sujet.



RENCONTRES ET ECHANGES

FESTIVAL 2025 - 34^e Edition

LES EVENEMENTS

Temps forts

- Soirée d'Inauguration



Une soirée d'inauguration en présence de l'ensemble La Rêveuse qui présentera «Le Rossignol et l'Empereur de Chine».

Un spectacle qui mélange ombres chinoises, musique baroque et conte.

- Des soirées spéciales



Diffusions de documentaires suivies d'un échange avec le public, une soirée spéciale vidéo nature amateur au cours de laquelle le public vote. Le lauréat sera dévoilé lors de la soirée de clôture.



Une soirée de clôture ponctuée d'extraits de films primés en présence des réalisateurs et des photographes, le tout en musique



DEVENEZ MECENE DU FESTIVAL

Les entreprises mécènes démontrent leur engagement envers des valeurs de durabilité et contribuent à la préservation de la biodiversité et à la sensibilisation du public tout en renforçant leur propre image de marque.

En proposant aux entreprises de s'associer à un événement au rayonnement régional et au-delà national, nous désirons rassembler les entreprises et les institutions qui ont la volonté de renforcer leur implantation dans l'économie du territoire de manière active, collective et responsable.

La contribution des entreprises et institutions est indispensable pour la mise en œuvre d'une programmation aussi large qui englobe tout type de public. Elle représente votre engagement à intégrer des préoccupations sociales, environnementales et éthiques de vos activités.

Le soutien apporté peut prendre la forme d'un don numéraire ou en nature.

Un cadre fiscal avantageux

La loi du 1er août 2003 relative au mécénat, aux associations et aux fondations a créé un dispositif très incitatif :

- **Une réduction fiscale de votre impôt sur les sociétés de 60%** du montant des dons œuvres et organisme d'intérêt général et dans la limite d'un plafond de 0.5% de votre chiffre d'affaires HT.
- **Une contrepartie de 25%** de votre don en opération de relations publiques
- **Un coût résiduel de 15%** du montant de votre don pour l'entreprise mécène

Un mécénat sur mesure

L'offre de mécénat sera définie avec le partenaire afin qu'elle soit la mieux adaptée à ses attentes dans l'objectif de construire une relation privilégiée et de confiance.



UN PARTENARIAT SUR MESURE

Le Festival vous proposera **une intégration intelligente** et porteuse de sens pour votre entreprise :

Exemples de partenariats possibles

	TADORNE	SPATULE	AVOCETTE
soutien annuel (à partir de)	2000 €	5000 €	8000 €
Contribution nette après déduction d'impôts*	800 €	2000 €	3200 €
Logo et lien sur la page partenaire du site Internet	•	•	•
Logo dans la page partenaire du magazine	•	•	•
Logo sur les affiches au format A3	•	•	•
Présence des logos sur fonds d'écran avant diffusion des films	•	•	•
30 entrées pour le cinéma documentaire animalier en téléchargement	•	•	•
Invitations officielles sur liste fournie de 10 invités	•	•	•
Accueil VIP pour une famille comprenant une sortie nature	•	•	•
Présence du logo sur les affiches 120 x 176 (Affiches type Decaux)		•	•
Remise d'un prix lors de la soirée de gala		•	•
Bannières sur site au théâtre et sites d'exposition suivant configuration		•	•
Bande annonce de l'entreprise d'un maximum de 20 secondes diffusée avant les projections			•
Présence des logos des partenaires sur le dossier de presse			•
30 entrées aux expositions photos à l'entrepôt des Sels à Saint-Valéry-sur-Somme en téléchargement			•
Accueil VIP pour deux familles comprenant une sortie nature			•



LES PARTENAIRES DU FESTIVAL

1^{er} PARTENAIRE



Sont également partenaires :

Association Télé Baie de Somme,
BTS Tourisme du Lycée Boucher de Perthes,
Centre Culturel Le Rex,
Chemin de Fer de la Baie de Somme,
Cinéma le Cyrano,
Cinéma le Vox,
Colorpix,
Comité Régional du Tourisme Mission Attractivité- Hauts de France,
Office de Tourisme de la Baie de Somme,
Office de Tourisme Intercommunal Terres & Merveilles Baie de Somme,
Somme Tourisme,
Toyota Toys Motors- Abbeville.

Le Festival ne pourrait pas avoir lieu sans la participation de nombreux bénévoles, qu'ils soient vivement remerciés.



Crédits photos : S.BOUILLAND, J.CRESSENT, S.INHOFER, G.LOUVION, K.SZAKOLZAI, E.PATIGNY, C.LESAGE, M.DESCHAMPS, FESTIVAL, A.GAUTHIER, F.COISY, L.BRUAS, P.CAMILLE, Z.LAURENT, PRELUDE, LUDOKIOSQUE, CAPVIE, B.SANSON



CONTACTS



de gauche à droite

Delphine MOREAUX

Concours et expositions photographiques / Webmaster / Zoizillons

03 22 25 47 71

delphine@festival-oiseau-nature.com

Sandrine LOUCHART

Administration / Comptabilité / Ateliers juniors / Zoizillons

03 22 24 02 02

sandrine@festival-oiseau-nature.com

Adeline HAZARD

Relations Presse / Sorties nature / Art animalier

03 22 25 47 73

adeline@festival-oiseau-nature.com

Sophie DELSAUT

Concours Film / Démarche Qualité

03 22 25 47 78

sophie@festival-oiseau-nature.com

Marie-Agnès BOCHE

Coordinatrice du Festival / Chargée des partenariats

06 70 47 90 75

ma.boche@littoralhautsdefrance.cci.fr



Festival de l'Oiseau et de la Nature

Abbeville - Baie de Somme - Hauts-de-France

Village d'Entreprises d'Abbeville - Route des Deux Vallées

80100 ABBEVILLE - FRANCE

Tél : 33 (0)3.22.24.02.02

contact@festival-oiseau-nature.com - www.festival-oiseau-nature.com

Association Loi 1901 - N° Siret 382 624 476 00034